

# Doskonała wydajność.

Nasze kable sygnałowe YSLY utrzymują wszystko w ryzach.



*Czyste i nieprzerwane  
sygnały są jak muzyka  
dla twoich uszu.*



# Nasze kable sygnałowe YSLY utrzymują wszystko w ryzach.

W dzisiejszym szybkim i wysoce techniczonym społeczeństwie coraz ważniejsze staje się, aby statyczne i mobilne urządzenia w przemyśle, zakładach elektrycznych i biurach utrzymywały rytm przez cały czas. Właśnie dlatego warto umieścić nasze lekkie i elastyczne kable sygnałowe YSLY w centrum, aby utrzymać tempo. Aby dotrzymać kroku środowisku, zaczęliśmy i będziemy stopniowo produkować coraz więcej naszych kabli przyjaznych dla środowiska.

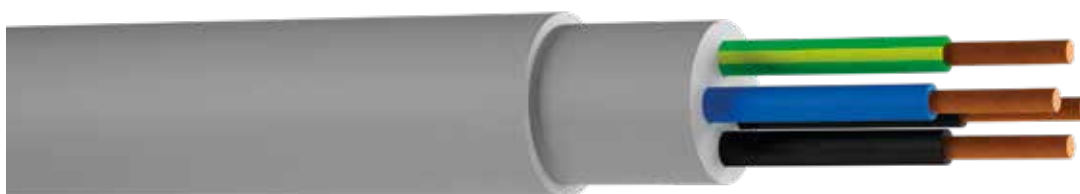
## YSLY 300/500 V - WIELOŻYŁOWY, IZOLACJA PCV, KABLE STEROWNICZE

### Zastosowanie

Zastosowanie wewnętrzne, urządzenia gospodarstwa domowego, instalacja na stałe w kanałach kablowych, układanie w wykopie lub w kanałach kablowych.

## GŁÓWNE CECHY

- ✓ Elastyczny i lekki dla łatwej instalacji
- ✓ Odporność na średnie obciążenia mechaniczne  
Resistant to medium mechanical stress
- ✓ Opracowany dla zakładów przemysłowych i elektrycznych, a także biur



## Wiodące na świecie rozwiązania, które nie obciążają środowiska

Będąc największym producentem kabli na świecie, zdajemy sobie sprawę z naszej odpowiedzialności za środowisko naturalne. Jednym z konkretnych działań jest udzielenie naszej produkcji bardziej zrównoważoną. Niektóre z naszych kabli YSLY są już częścią nowej innowacyjnej techniki wykorzystującej bardziej zrównoważone materiały - bez uszczerbku dla jakości. To tylko jeden krok w kierunku dotrzymania kroku naturze. Za nim pójdzie wiele kolejnych.



## YSLY 300/500 V – Multicore, PVC insulated, control cables

Global data	
Type designation	YSLY
Standard	PRDS 01/2010 internal specification based on EN 50525-2-51 standard
Flame resistancy	EN 60332-1
Construction characteristics	
Conductor	Bare copper, fine wire stranded acc. to IEC 60228 Cl. 5
Insulation	TI2 spec.
Outer sheath	TM2 spec.
Available colours	Grey
Marking	YSLY-J 5 x 2,5 300/500 V
Mechanical characteristics	
Min. bending radius	15 x D
Electrical parameters	
Rated voltage	300/500 V
Test voltage (AC)	4 kV
Chemical parameters	
Humidity	3K6 acc. to IEC 60721-3-3
Lead Free	Yes
Thermal parameters	
Max. permitted conductor temperature	80 °C
Minimum operating temperature for fix installation	-40 °C
Minimum operating temperature for flexible installation	-5 °C
Minimum laying temperature	-5 °C

Więcej informacji można znaleźć na naszej stronie internetowej: [www.pl.prysmiangroup.com](http://www.pl.prysmiangroup.com)

Dane techniczne, wymiary i waga mogą ulec zmianie. Wszystkie rozmiary i wartości bez tolerancji są wartościami referencyjnymi. Specyfikacje dotyczą produktu dostarczonego przez Prysmian Group: wszelkie późniejsze modyfikacje lub zmiany produktu mogą dać inne wyniki. Informacje zawarte w niniejszym dokumencie nie mogą być kopiowane, przedrukowywane ani powielane w jakiegokolwiek formie, w całości lub w części, bez pisemnej zgody Prysmian Group. Informacje są uważane za poprawne w momencie ich wydania. Prysmian Group zastrzega sobie prawo do zmiany niniejszej specyfikacji bez wcześniejszego powiadomienia. Niniejsza specyfikacja nie ma mocy umownej, chyba że zostanie wyraźnie zatwierdzona przez Prysmian Group.

**YSLY 300/500 V – Multicore, PVC insulated, control cables**

Number of cores x cross section	Outer diameter max. mm	Weight (approx.) kg/km	Conductor DC resistance at 20 °C Ω/km	Delivery length m*
2x0.5	4.9	34	39	100, 500, 1000
2x0.75	5.3	42	26	100, 500, 1000
2x1	5.6	49	19.5	100, 500, 1000
2x1.5	6.4	66	13.3	100, 500, 1000
2x2.5	7.8	102	7.98	100, 500, 1000
3x0.5	5.2	41	39	100, 500, 1000
3x0.75	5.6	51	26	100, 500, 1000
3x1	5.9	60	19.5	100, 500, 1000
3x1.5	6.8	82	13.3	100, 500, 1000
3x2.5	8.3	128	7.98	100, 500, 1000
3x4	9.8	188	4.95	100, 500, 1000
3x6	11.9	279	3.3	100, 500, 1000
4x0.5	5.6	49	39	100, 500, 1000
4x0.75	6.3	65	26	100, 500, 1000
4x1	6.6	76	19.5	100, 500, 1000
4x1.5	7.4	101	13.3	100, 500, 1000
4x2.5	9.2	161	7.98	100, 500, 1000
4x4	11	242	4.95	100, 500, 1000
4x6	13	349	3.3	100, 500, 1000
4x10	16.4	577	1.91	100, 500, 1000
4x16	20	875	1.21	100, 500, 1000
4x25	24.9	1363	0.78	100, 500, 1000
4x35	28.4	1828	0.554	100, 500, 1000
4x50	34	2606	0.386	100, 500, 1000
5x0.5	6.3	63	39	100, 500, 1000
5x0.75	6.9	80	26	100, 500, 1000
5x1	7.3	95	19.5	100, 500, 1000
5x1.5	8.3	128	13.3	100, 500, 1000
5x2.5	10.1	199	7.98	100, 500, 1000
5x4	12.3	303	4.95	100, 500, 1000
5x6	14.5	435	3.3	100, 500, 1000
5x10	18.3	719	1.91	100, 500, 1000
5x16	22.6	1105	1.21	100, 500, 1000
5x25	27.7	1692	0.78	100, 500, 1000
5x35	31.7	2277	0.554	100, 500, 1000
5x50	38.3	3276	0.386	100, 500, 1000
7x0.5	6.9	78	39	100, 500, 1000
7x0.75	7.5	100	26	100, 500, 1000

**YSLY 300/500 V – Multicore, PVC insulated, control cables**

Number of cores x cross section	Outer diameter max. mm	Weight (approx.) kg/km	Conductor DC resistance at 20 °C Ω/km	Delivery length m*
7x1	8.1	122	19.5	100, 500, 1000
7x1.5	9.2	165	13.3	100, 500, 1000
7x2.5	11.2	257	7.98	100, 500, 1000
7x4	13.6	391	4.95	100, 500, 1000
7x6	16.2	570	3.3	100, 500, 1000
7x10	20.2	933	1.91	100, 500, 1000
7x16	24.8	1427	1.21	100, 500, 1000
10x0.5	8.5	106	39	100, 500, 1000
10x0.75	9.5	140	26	100, 500, 1000
10x1	10.1	169	19.5	100, 500, 1000
10x1.5	11.2	221	13.3	100, 500, 1000
10x2.5	14.5	369	7.98	100, 500, 1000
12x0.5	8.8	121	39	100, 500, 1000
12x0.75	9.8	161	26	100, 500, 1000
12x1	10.4	195	19.5	100, 500, 1000
12x1.5	12	267	13.3	100, 500, 1000
12x2.5	14.9	428	7.98	100, 500, 1000
18x0.5	11	194	39	100, 500, 1000
18x0.75	12.2	255	26	100, 500, 1000
18x1	12.9	304	19.5	100, 500, 1000
18x1.5	14.6	409	13.3	100, 500, 1000
18x2.5	18.2	654	7.98	100, 500, 1000
25x0.5	12.9	251	39	100, 500, 1000
25x0.75	14.3	331	26	100, 500, 1000
25x1	15.3	402	19.5	100, 500, 1000
25x1.5	17.4	545	13.3	100, 500, 1000
25x2.5	21.6	866	7.98	100, 500, 1000
34x0.5	14.9	341	39	100, 500, 1000
34x0.75	17.9	554	26	100, 500, 1000
34x1	16.7	456	19.5	100, 500, 1000
34x1.5	20.2	745	13.3	100, 500, 1000
34x2.5	25	1181	7.98	100, 500, 1000
50x0.5	17.9	491	39	100, 500, 1000
50x0.75	19.8	645	26	100, 500, 1000
50x1	21.2	785	19.5	100, 500, 1000
50x1.5	24.2	1072	13.3	100, 500, 1000
50x2.5	30	1704	7.98	100, 500, 1000

\* Delivery lengths can be 100, 500 and 1000 m, but coil is not recommended for a diameter over 18–20 mm.

For quotations don't hesitate to contact our sales team.

## Linking the future

### **Prysmian Group**

Prysmian Poland Sp. z o.o.

Ph: + 48 22 846 42 34

E-mail: [biuro.polska@prysmiangroup.com](mailto:biuro.polska@prysmiangroup.com)

[www.pl.prysmiangroup.com](http://www.pl.prysmiangroup.com)

